



GÎTE TROGLODYTIQUE - GLOBE TROGLO - MONTRICHARD VAL DE CHER

GLOBE TROGLO - MONTRICHARD VAL DE CHER

Location de vacances pour 5 personnes dans un habitat troglodytique à Montrichard Val De Cher

<https://globe-troglo.fr>



GENET Henri et Nadine

☎ 06 14 47 43 46

A Gîte Globe Troglo - Montrichard Val De Cher
: 19 Chemin du Rigaudon, Bourré 41400
MONTRICHARD VAL DE CHER





Gîte Globe Troglo - Montrichard Val De Cher



House



5

personnes



1

chambre

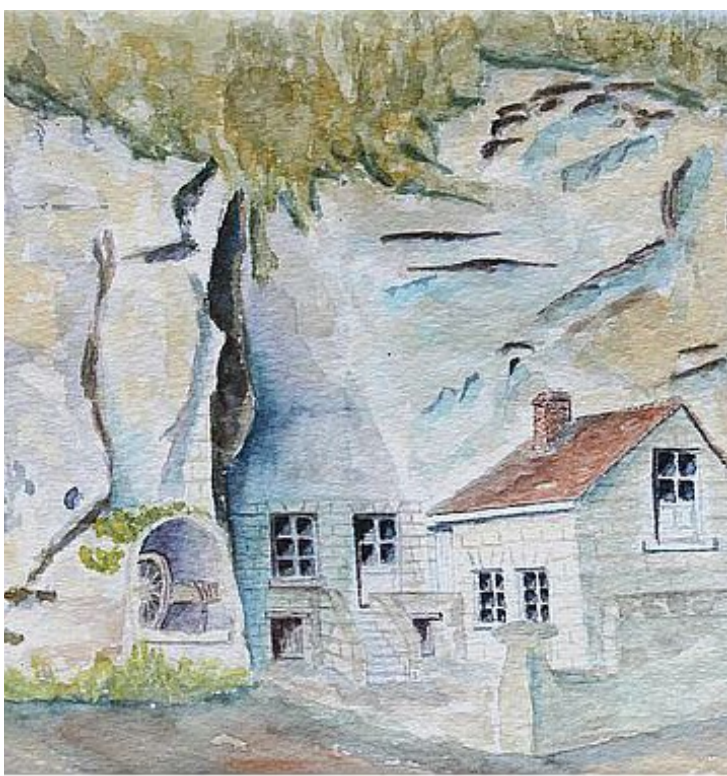


90

m²



Habitat troglodytique à Bourré, exposition plein Sud avec terrasse et vue plongeante sur le Cher. Espace lumineux : baies vitrées et grands volumes. 1 chambre à l'étage (1 lit 160). 1 grand salon, salle à manger (2 convertibles 160). 1 cuisine. 1 salle de bains. 1 alcôve (1 lit 90). Petit jardin avec parking. Tous commerces et pharmacie dans le village.



Pièces et équipements

<i>Bedrooms</i>	Bedroom(s): 1 Bed(s): 0	including bed(s) for 1 pers.: 0 including bed(s) for 2 pers.: 0
<i>Bathrooms / Shower room</i>		
<i>WC</i>		
<i>Kitchen</i>	Oven Fridge	Dishwasher
<i>Other rooms</i>		
<i>Media</i>		
<i>Other equipment</i>		
<i>Heating / Air conditioning</i>	Heating	
<i>Outside</i>	Barbecue	
<i>Various</i>		

Infos sur l'établissement



A savoir : conditions de la location

Arrival

Departure

*Spoken
language(s)*

*Cancellation/Pre
payment/Deposi
t*

*Accepted
payment
methods*

Cleaning

*Sheets and
Linen*

*Children and
extra beds*

Pets Pets are not allowed.

Tarifs (au 12/05/22)

Gîte Globe Troglo - Montrichard Val De Cher

Aucun tarif renseigné (contactez le propriétaire)

Mes recommandations



Bar le commerce
5 place du commerce

MONTRICHARD VAL DE CHER 🍴 1

Brasserie, cuisine française



Cafe du centre
40 rue Nationale

MONTRICHARD VAL DE CHER 🍴 2

Restaurant, bar brasserie, cuisine française



**Une Chouette Expérience -
Initiation à la Fauconnerie**

☎ 06 34 29 39 23
🌐 <http://www.mon-perroquet.fr>

1.0 km
MONTRICHARD VAL DE CHER 🌿 1

Au cours de cette expérience, vous aurez l'occasion de promener sur votre gant de fauconnier chouettes, hiboux ou buses. Vous apprendrez à les aborder, les travailler et les faire voler. Vous ferez vos premiers pas en tant que Fauconnier ! Une initiation à la Fauconnerie originale et une chouette rencontre qui restera gravée dans votre mémoire ! Possibilité d'activité enfant (8-12 ans), activité adulte et d'activité Famille.



**Espace Scénographie - Caves
Monmousseau**

☎ 02 54 32 35 15
71 rue de Vierzon
🌐 <http://www.monmousseau.com>

1.3 km
MONTRICHARD VAL DE CHER 🌿 2

Parcours de visite et scénographie des caves dans la tradition artistique de la région. La cave aux lumières vous proposera une version inédite des châteaux de la Loire... suivie d'une dégustation de nos vins.



Plan d'eau du Bois-Vigneau

☎ 02 54 90 25 60
🌐 <http://www.peche41.fr>

3.3 km
MONTHOU-SUR-CHER 🌳 1

Plan d'eau situé dans la vallée du Cher, il est accessible à tous les détenteurs d'une carte de pêche. Ouvert aux promeneurs, il dispose de tables de pique-nique, pontons, abri... Le GR® 41 passe à proximité du plan d'eau.

Mes recommandations (suite)

Découvrir le Sud Val de Loire

A voir, à faire

OFFICE DE TOURISME SUD VAL DE LOIRE
WWW.SUDVALDELOIRE.FR

Sud
Val de Loire



Réserve naturelle régionale géologique de Pontlevoy

☎ 02 54 51 56 70

Impasse des carrières, Zone artisanale
de Pontlevoy

🌐 <http://www.cdpne.org>

6.6 km

📍 PONTLEVOY



Grâce à cette carrière du Four à Chaux, remontez les temps géologiques... à l'époque où la mer se trouvait à Pontlevoy ! ...23 millions d'années d'histoire racontés sur ce site géologique remarquable ! Découvrez cette histoire, tout au long d'un sentier d'interprétation agrémenté de panneaux didactiques, de totems et de vitrines. Pour plus d'informations : <http://www.geologie41.cdpne.org/Site15a.html> et <http://www.geologie41.cdpne.org/Site15b.html>



